



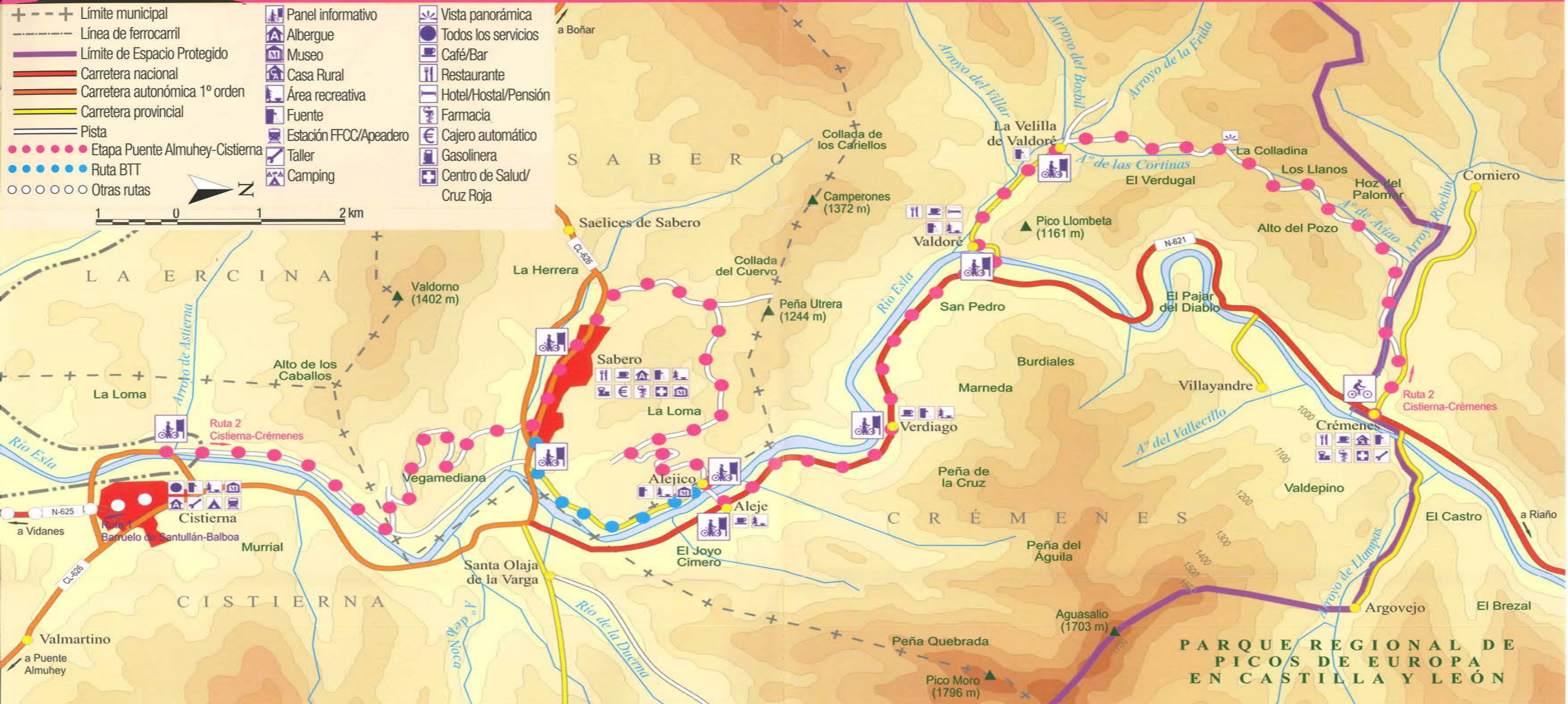
Cistierna Crémenes



Rutas
en bicicleta
de montaña
por las Cuencas Mineras
de Castilla y León

<ul style="list-style-type: none"> ---+---+ Límite municipal --- Línea de ferrocarril --- Límite de Espacio Protegido --- Carretera nacional --- Carretera autonómica 1º orden --- Carretera provincial --- Pista ●●●●● Etapa Puente Almuhey-Cistierna ●●●●● Ruta BTT ○ ○ ○ ○ ○ Otras rutas 	<ul style="list-style-type: none"> Panel informativo Albergue Museo Casa Rural Área recreativa Fuente Estación FFCC/Apeadero Taller Camping 	<ul style="list-style-type: none"> Vista panorámica Todos los servicios Café/Bar Restaurante Hotel/Hostal/Pensión Farmacia Cajero automático Gasolinera Centro Salud/Cruz Roja
---	--	---

1 0 1 2 km



Detalle salida desde Cistierna



Sabero



Alejico



La Velilla de Valdoro



Crémenes

Detalle salida desde Crémenes

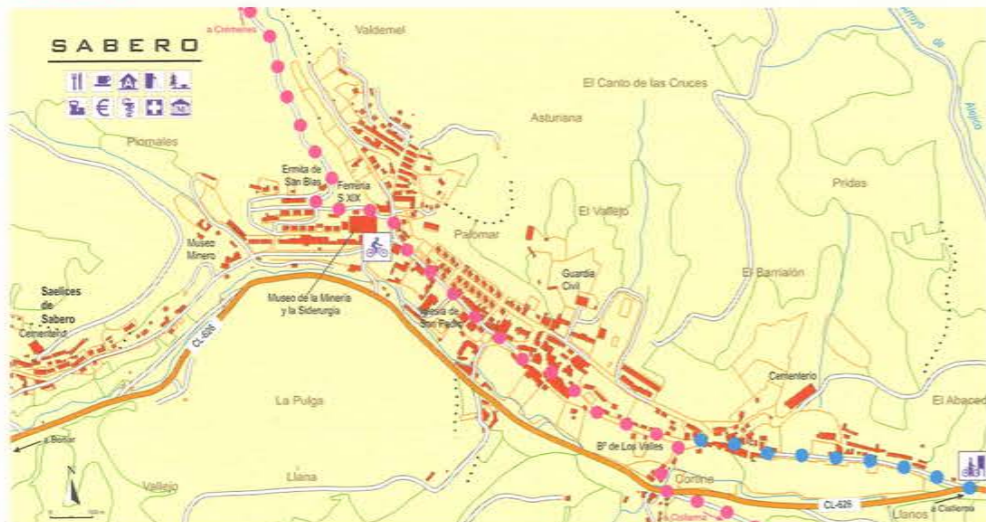


CASTILLA Y LEÓN
ES VIDA

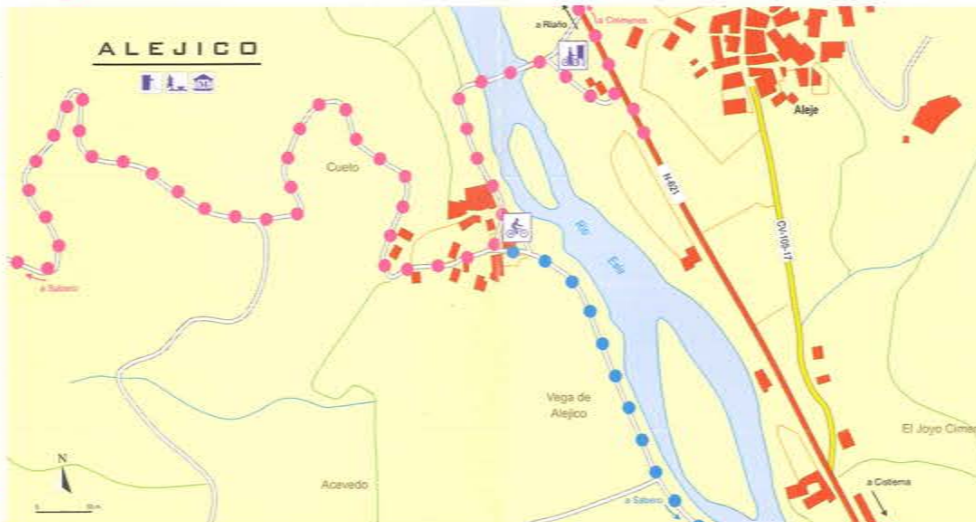


Cistierna · Crémenes

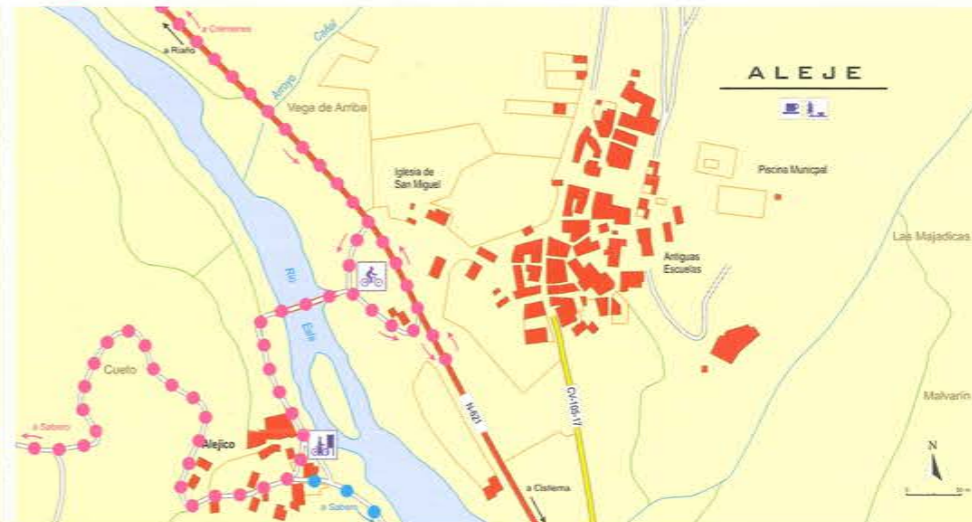
Tramo:
Sabero



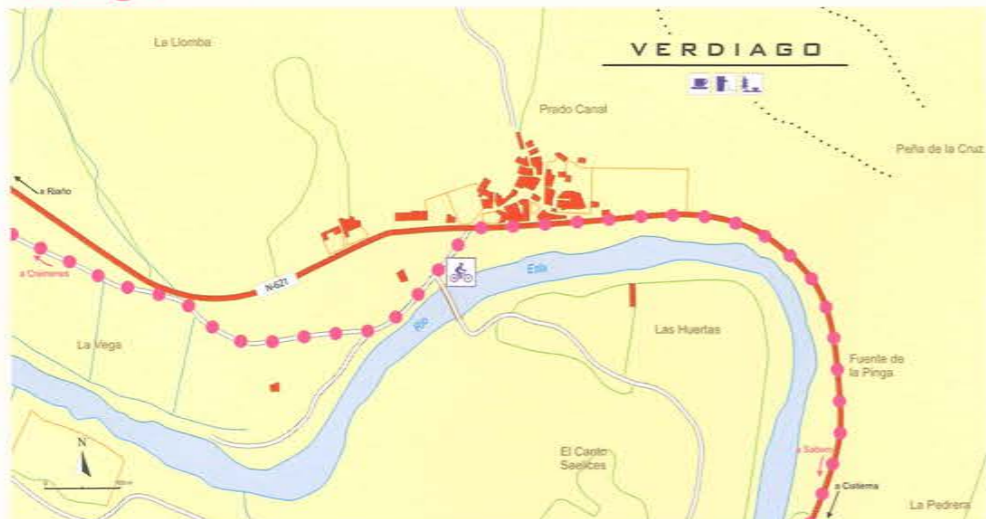
Tramo:
Alejico



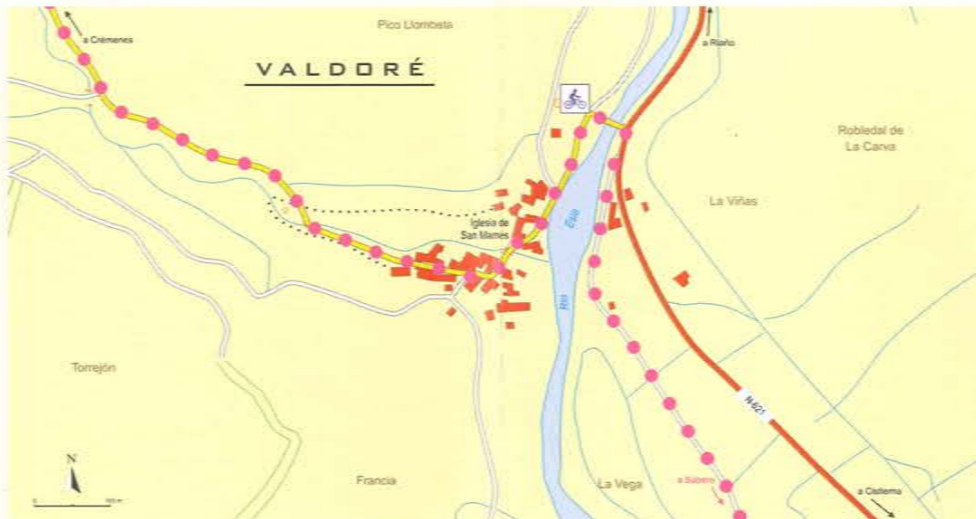
Tramo:
Aleje



Tramo:
Verdiago



Tramo:
Valdoré



Tramo:
La Velilla de Valdoré

